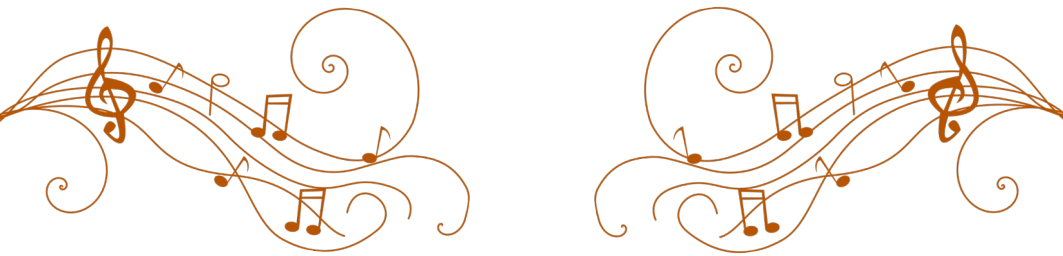


Organiza: *Concello de Laxe*  
*Concellaría de comercio, hostalaría,  
turismo e cultura*

Colabora:  **Deputación  
DA CORUÑA**



## **I XORNADAS DE TURISMO ARQUITECTÓNICO, PATRIMONIAL E CULTURAL**

*6 concertos musicais no patrimonio relixioso municipal*

*Concello de Laxe - Novembro do 2022*



**5º. - 26/11/2022 -**

**En concerto: " CLARA PANAS "**

**Igrexa de Santiago de Traba**

## INFORMACIÓN ARQUITECTÓNICA E HISTÓRICA

A igrexa parroquial de Traba atópase nun lugar solitario, sen casas ó seu arredor, orientada do mesmo xeito que as das demais parroquias: cabeceira cara o este, e fachada cara o oeste.

A **ábsida e a nave** foron levantadas no primeiro terzo do **século XIII**, aínda que a cubrición da segunda cambiouse en 1940 por unha bóveda de ladrillo e cemento. A **base estrutural** do templo é **románica**, apreciable nos muros, na bóveda da ábsida e en elementos externos tipicamente románicos.

A **fachada principal** sufriu en **1716** a **última reforma**, créndose deste ano a realización do retablo pétreo que abarca toda a súa parte central.

O **Retablo Pétreo**: co clásico esquema pentagonal, neste retablo de 5 metros de altura, pódense apreciar varias figuras:

**Parte superior da porta de entrada**: Imaxe ecuestre de Santiago Matamouros, e sobre esta a imaxe pétreo dunha virxe franqueada por dúas sereas, e enriba un relevo que representa ó “Pai Eterno”.

**Parte Dereita** (de arriba cara abaixo): San Francisco e Eva. **Parte Esquerda** (de arriba cara abaixo): San Pedro e Adan. Un pouco máis arriba podemos ollar a sinxela **espadana construída no século XIX**. No muro sur da nave podemos ollar unha inscrición que pon “ANNO DNI 1899 (8)”, un antigo reloxo de sol carente de agulla e a capela do “Rosario”.

Máis adiante atopámonos coa **Capela Maior** e no **muro norte** da nave atopamos outra nave lateral, a da “**Virxe dos Milagres**”. Máis adiante atopamos unha porta traveseira con varias inscricións no seu lintel.

O **Interior**: Pódese apreciar con claridade a planta de cruz latina, a capela maior ou presbiterio que está cuberta cunha bóveda de canón lixeiramente apuntada. Dende a nave tense acceso ás dúas capelas laterais.

No **muro testeiro** da Capela Maior destaca un antigo retablo de madeira de estilo barroco-rococó realizado entre 1767 e 1768. Nesta retablo podemos atopar entre outras a **imaxe do patrón do templo “Santiago Peregrino”**.

## PROGRAMA

**17.00 h.- CHARLA ARQUITECTÓNICA** a cargo do mestre de xeografía e historia **Luis Giadás**.



Para máis información, accede á nosa web: <https://turismolaxe.gal/arquitectura-2/arquitectura-relixiosa/>



Fonte: En “La Voz de Galicia” (16 de novembro do 2013)

**17.30 h.- CONCERTO MUSICAL: “ CLARA PANAS ”.**



Realizou amplos estudos como solista de canto, pianista, directora de coro e profesora de Linguaxe Musical en Moldavia, no Conservatorio Estatal “Stefan Neaga”. Continuou coa súa formación en Romanía, na Universidade de Música de Bucarest, onde obtivo o Título Superior en canto e Máster de solista.

Completados os seus estudos, deu os seus primeiros pasos como profesional na Filarmónica “George Enescu”, alcanzando nun breve período de tempo un merecido prestixio.

No ano 2007 a familia de Clara trasládase a España. A partir de entón e ata a actualidade, dá numerosos recitais como solista.

Asistiu a numerosos cursos de interpretación vocal onde eloxiaron a súa técnica, a súa expresividade e capacidade interpretativa, valorándoa ao máximo nivel.

De vocación docente, compaxina os seus concertos impartindo clases de canto en distintas escolas e institucións da Coruña.